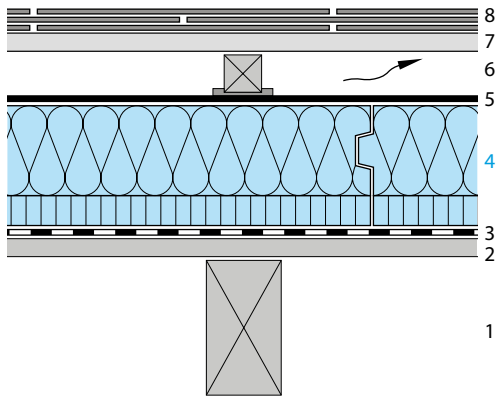


Aufdachdämmung über Holzschalung

Variante **swissporTETTO Kombi Alu/MF**



Bauteildaten

Schicht/Bezeichnung	Dicke mm	Wärmeleitfähigkeit λ W/(m·K)
1 Sparrenlage	–	–
2 Verlegeunterlage, z.B. Holzschalung	20	0,130
3 Dampfbremse/Luftdichtung swissporDampfbremse SD 5	–	–
swissporVAPACELL	–	–
4 swissporTETTO Kombi Alu/MF		
Mineralfaser	30	0,035 ¹⁾
swissporTETTO Alu	var.	0,022 ¹⁾
5 Unterdachbahn swissporUnterdachbahn Difuplan ²⁾	–	–
swissporUnterdachbahn Polymer ³⁾	–	–
6 Konterlattung inklusive swissporNageldichtband	–	–
7 Lattung	–	–
8 Deckung, z.B. Dachschiefer Eternit	–	–

¹⁾ Verbindliche Wärmeleitfähigkeit: unter www.swisspor.ch, Produkte

²⁾ Zulässig bis zu einer Bezugshöhe h_0 von 800 m, bei einer Bezugshöhe $<h_0$ 800 m swissporUnterdachbahn Difuplan Top

³⁾ Ab einer Bezugshöhe $h_0 > 800$ m sind die Nahtverbindungen mittels Heissluft homogen zu verschweissen

Bauteilkennwerte

swissporTETTO Kombi Alu/MF Mineralfaser 30 mm

Dicke der Wärmedämmschicht mm	Wärmedurchgangskoeffizient U W/(m ² ·K)	Dynamischer Wärmedurchgangskoeffizient U_{24} W/(m ² ·K)	Wärmespeichereffizienz C KJ/(m ² ·K)
80 + 30	0,21	0,20	28
100 + 30	0,17	0,17	28
120 + 30	0,15	0,14	28
140 + 30	0,13	0,12	28
160 + 30	0,12	0,10	28
180 + 30	0,11	0,09	28
200 + 30	0,10	0,08	28

Bauphysikalische Randbedingungen

- Wärmeübergangswiderstand innen R_{si} 0,13 (m²·K)/W und aussen R_{se} 0,04 (m²·K)/W
- Tabellierte Werte als «ungestörte Konstruktion»
- Korrekturterm Verankerung: pro 1 Befestiger $\Delta U_f = 0.003$ W/(m·K)

Bemessung Wärmeschutz

- MuKEn: Die kantonalen Anforderungen im Energiebereich können von den Mustervorschriften leicht abweichen. Informieren Sie sich direkt bei der Energiefachstelle des betreffenden Kantons.
- SIA Norm: 180 «Wärme- und Feuchteschutz im Hochbau», 380/1 «Thermische Energie im Hochbau»
- Minergie: Die aktuellen Anforderungswerte finden Sie unter www.minergie.ch.

Schallschutz

Das Schalldämmvermögen des Steildaches wird massgeblich beeinflusst durch die Unterkonstruktion und die Art der Deckung. Im Kapitel «Schallschutz» sind Angaben zum Schalldämmvermögen.

- LSV: Lärmschutz-Verordnung des Bundes und der Kantone
- SIA Norm: 181 «Schallschutz im Hochbau»

Planungs- und Ausführungshinweise

- Es sind die Planungs- und Verarbeitungsrichtlinien sowie die entsprechenden Normen der Fachverbände und der Lieferanten zu beachten.