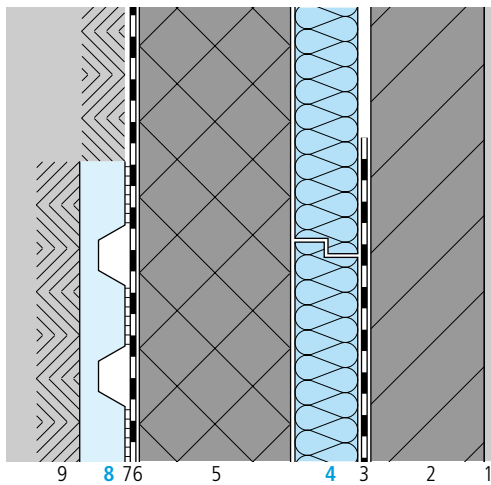


Double mur isolé

Variante **swissporEPS 30** dans double mur, avec/sans **swissporEPS** Panneaux de drainage



Éléments de construction: détails et caractéristiques

Couches/désignation	Épaisseur [mm]	Conductivité thermique λ [W/m-K]
1 Crépi intérieur	10	0,700
2 Brique silico-calcaire	150	1,000
3 Évent. pare-vapeur	–	–
4 swissporEPS 30	var.	0,033 ¹⁾
5 Béton armé	200	2,300
6 Étanchéité (selon SIA 272)	–	–
7 evtl. Colle 1K pour panneaux périmétriques	–	–
8 evtl. swisspor EPS Panneaux de drainage	60/80	–
9 Remblai /partie enterrée	–	–

¹⁾ Valeurs déclarées selon cahier technique SIA 2001 «Isolation thermique»

Valeurs de l'élément de construction

swissporEPS 30			
Épaisseur de l'isolant thermique [mm]	Coefficient de transmission thermique U [W/m ² -K]	Coefficient de transmission thermique U selon SN EN ISO 13370 ²⁾ [W/m ² -K]	Capacité thermique C [KJ/m ² -K]
60	0,455	0,30	220
80	0,356	0,25	220
100	0,293	0,21	220
120	0,249	0,18	220
140	0,216	0,16	220
160	0,191	0,14	220
180	0,171	0,13	220
200	0,155	0,12	220

²⁾ Calcul du U selon SN EN ISO 13370 avec les données suivantes:

Profondeur du radier depuis le niveau du terrain = 2,5 [m] (hauteur du mur enterré) Coefficient de conductivité thermique du terrain $\lambda = 2,0$ [W/m-K].

Données physiques

- Résistance thermique superficielle «horizontale» intérieure $R_{si} = 0,13$ [m²-K/W] et extérieure $R_{se} = 0,00$ [m²-K/W]

Mesures de protection thermique

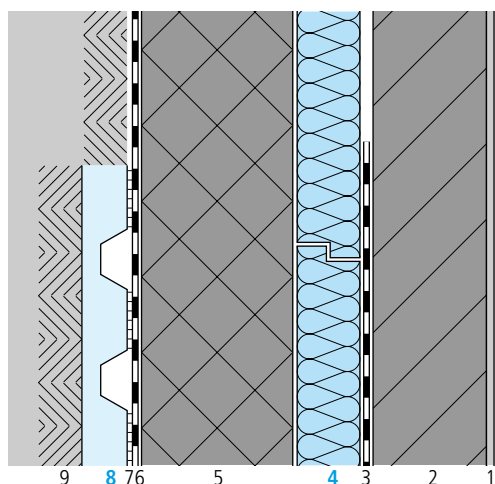
MoPEC: Les exigences cantonales peuvent différer des modèles. Informez-vous directement auprès des différents offices cantonaux de l'énergie.

Norme SIA: 380/1 L'énergie thermique dans le bâtiment

Minergie: Vous trouverez les données concernant les exigences actuelles sous www.minergie.ch.

Double mur isolé

Variante **swissporEPS Plaques périmétriques** resp. **swissporXPS Jackodur KF 300 GL gauffré**, incorporé dans le coffrage, avec/sans **swissporEPS Panneaux de drainage**



Éléments de construction: détails et caractéristiques

Couches/désignation	Épaisseur [mm]	Conductivité thermique λ [W/m·K]
1 Crépi intérieur	10	0,700
2 Brique silico-calcaire	150	1,000
3 Évent. pare-vapeur	–	–
4 swissporEPS Plaques périmétriques	var.	0,033 ¹⁾
swissporXPS Jackodur KF 300 GL gauffré	var.	var. ^{1) 2)}
5 Béton armé	200	2,300
6 Étanchéité (selon SIA 272)	–	–
7 evtl. Colle 1K pour panneaux périmétriques	–	–
8 evtl. swissporEPS Panneaux de drainage	60/80	–
9 Remblai /partie enterrée	–	–

¹⁾ Valeurs déclarées selon cahier technique SIA 2001 «Isolation thermique»

²⁾ Pour les panneaux swissporXPS Jackodur KF 300, la conductivité thermique dépend de l'épaisseur des panneaux. On prendra comme λ_p :

- 0,034 [W/m·K] 20 jusqu'à 60[mm]
- 0,035 [W/m·K] 61 jusqu'à 180 [mm]
- 0,036 [W/m·K] 181 jusqu'à 240 [mm]

Valeurs de l'élément de construction

Épaisseur de l'isolant thermique [mm]	swissporEPS Plaques périmétriques			swissporXPS Jackodur KF 300 GL gauffré		
	Coefficient de transmission thermique U [W/m ² ·K]	Coefficient de transmission thermique U selon SN EN ISO 13370 ³⁾ [W/m ² ·K]	Capacité d'accumulation thermique C [KJ/m ² ·K]	Coefficient de transmission thermique U [W/m ² ·K]	Coefficient de transmission thermique U selon SN EN ISO 13370 ³⁾ [W/m ² ·K]	Capacité d'accumulation thermique C [KJ/m ² ·K]
60	0,455	0,30	220	0,466	0,31	220
80	0,356	0,25	220	0,375	0,26	220
100	0,293	0,21	220	0,309	0,22	220
120	0,249	0,18	220	0,262	0,19	220
140	0,216	0,16	220	0,228	0,17	220
160	0,191	0,14	220	0,202	0,15	220
180	0,171	0,13	220	0,181	0,14	220
200	0,155	0,12	220	0,168	0,13	220

³⁾ Calcul du U selon SN EN ISO 13370 avec les données suivantes:

Profondeur du radier depuis le niveau du terrain = 2,5 [m] (hauteur du mur enterré) Coefficient de conductivité thermique du terrain $\lambda = 2,0$ [W/m·K].

Données physiques

- Résistance thermique superficielle «horizontale» intérieure $R_{si} = 0,13$ [m²·K/W] et extérieure $R_{se} = 0,00$ [m²·K/W]

Mesures de protection thermique

MoPEC: Les exigences cantonales peuvent différer des modèles. Informez-vous directement auprès des différents offices cantonaux de l'énergie.

Norme SIA: 380/1 L'énergie thermique dans le bâtiment

Minergie: Vous trouverez les données concernant les exigences actuelles sous www.minergie.ch.